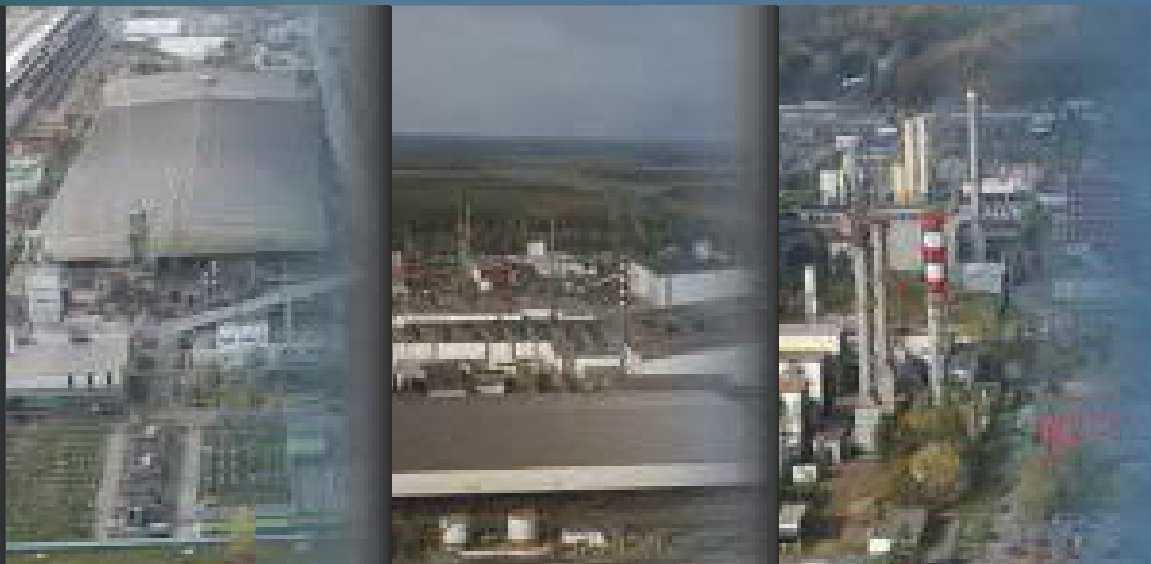




БЕЛОРУССКИЙ МЕТАЛЛУРГИЧЕСКИЙ ЗАВОД
BYELORUSSIAN STEEL WORKS

КАТАЛОГ
ПРОДУКЦИИ
PRODUCT
CATALOGUE

www.belsteel.com



СОДЕРЖАНИЕ CONTENT

ЗАГОТОВКА (BILLET)

ПРОКАТ (ROLLED PRODUCTS)

АРМАТУРА (REINFORCING BARS)

КАТАНКА/КРУГ В БУНТАХ (WIRE ROD/BARS IN COILS)

ТРУБЫ БЕСШОВНЫЕ (SEAMLESS PIPES)

МЕТАЛЛОКОРД ДЛЯ ШИН
(STEEL CORD FOR TIRES)

ПРОВОЛОКА СТАЛЬНАЯ (STEEL WIRE)

ФИБРА (FIBER)

ПРОЧЕЕ (OTHERS)

ТОВАРОПРОВОДЯЩАЯ СЕТЬ

COMMODITY DISTRIBUTION NETWORK

ТОРГОВЫЕ ПРЕДСТАВИТЕЛЬСТВА

TRADE OFFICES



ПРЕДСТАВИТЕЛЬСТВО ОАО «БМЗ», г. МОСКВА

комнаты 308, 309, 310, строение 18, ВВЦ,
проспект Мира, дом 119, г. Москва, Россия,
129223 Тел./факс: (+7 495) 319-84-70,
e-mail: bmz@tpost.net

BYELORUSSIAN STEEL WORKS REPRESENTATIVE OFFICE IN MOSCOW

Office 308, 309, 310, Building 18 All-Russian
Exhibition Center, 119, Prospect Mira, Moscow,
Russia, 129223 Tel./Fax: (+7 495) 319-84-70,
e-mail: bmz@tpost.net

ТОРГОВЫЕ ДОМА

TRADING HOUSES

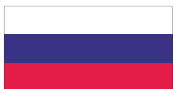


ООО "ТОРГОВЫЙ ДОМ БМЗ" Г. МОСКВА

строение 1, дом 8А, ул. 2-я Магистральная,
Россия, г. Москва, 123290
Тел.: (+7 495) 989-59-65
Факс: (+7 495) 989-59-67
info@bmzm.ru,
www.bmzm.ru

BMZ TRADING FIRM

www.bmzm.ru
2-ya Magistralnaya str., building 8A/1
Moscow, Russia, 123290
(+7 495) 989-59-65
(+7 495) 989-59-67
info@bmzm.ru,
www.bmzm.ru



ООО «ТОРГОВЫЙ ДОМ БМЗ», г. САНКТ-ПЕТЕРБУРГ

пр. Стачек, д. 47 «А», г. Санкт-Петербург,
Россия 198097 Тел.: (+7 812) 334-99-40,
Факс: (+7 812) 458-51-40, e-mail: tdbmz@mail.ru,
www.tdbmz.spb.ru

BMZ TRADING FIRM, ST. PETERSBURG

47A Stachek Av., St. Petersburg,
Russian Federation, 198097 Tel: (+7 812) 334-99-40,
Fax: (+7 812) 458-51-40, e-mail: tdbmz@mail.ru,
www.tdbmz.spb.ru



UAB "PREKYBOS NAMAI BMZ-BALTIJA"

Liejyklos str. 10, Siauliai, LT-78147
Тел.: (+370 41) 522469,
Факс: (+370 41) 528133,
e-mail: Info@BMZBaltija.com,
www.bmzbaltija.com

СОВМЕСТНЫЕ ПРЕДПРИЯТИЯ JOINT VENTURES



BELMET HANDELSGESELLSCHAFT MBH

Untere Donaulande, 36, A-4020, Linz, Austria,
Tel: (+43 732) 330-444,
Fax: (+43 732) 331-444,
e-mail: belmet@belmet.com,
www.belmet.com



BEL-KAP-STEEL, LLC

80 SW 8th street, Suite 2802,
Miami - FL33130, 80, USA,
Tel: (+1 305) 810 28 28,
Fax: (+1 305) 810 28 27,
e-mail: bks@belkap.com,
www.pisec.com



BELMET (SHANGHAI) TRADING co., LTD.

1606 Baoan Building 800 Dongfang Road,
Pudong Shanghai, 200122, PR China,
Tel: (+ 86 21) 687-62-939,
Fax: (+ 86 21) 687-62-940,
e-mail: belakon.raman@belmet.com.cn
www.belmet.com.cn



BELASTAHL AUSSENHANDEL GMBH

Mauerstrasse 83/84 10117 Berlin, Germany,
Tel: (+49 30) 22 65 86-0,
Fax: (+49 30) 22 65 86-22,
e-mail: belastahl@belastahl.com,
www.belastahl.com



ЗАГОТОВКА

BILLET

БЕЛОРУССКИЙ МЕТАЛЛУРГИЧЕСКИЙ ЗАВОД
BYELORUSSIAN STEEL WORKS





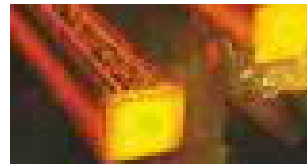
ЗАГОТОВКА НЕПРЕРЫВНОЛИТАЯ (БЛЮМ)			CONTINUOUS CAST BILLET (BLOOM)		
Сортамент	Марка стали	ТД на продукцию	Range	Steel Grade	Standard
250x300x4500x-5400	S235JR, S275JR	DIN EN 10025-1:2005 DIN EN 10025-2:2005	250x300x4500x-5400	S235JR, S275JR	DIN EN 10025-1:2005 DIN EN 10025-2:2005
	C45R, C45E	DIN EN 10083-2:2006		C45R, C45E	DIN EN 10083-2:2006
	Fe360, 31CrMoV9	Контракт		Fe360, 31CrMoV9	Contract
	18NiCrMo5, 42CrMoS4, 39NiCrMo3, 20MnCrS5	DIN EN 10083-3:2007		18NiCrMo5, 42CrMoS4, 39NiCrMo3, 20MnCrS5	DIN EN 10083-3:2007
	10, 20,35, 45	ГОСТ 1050-88		10, 20,35, 45	GOST1050-88
	45X, 40X, 25XГТ, 20XH3A	ГОСТ 4543-71		45X, 40X, 25XГТ, 20XH3A	GOST4543-71



ЗАГОТОВКА BILLET

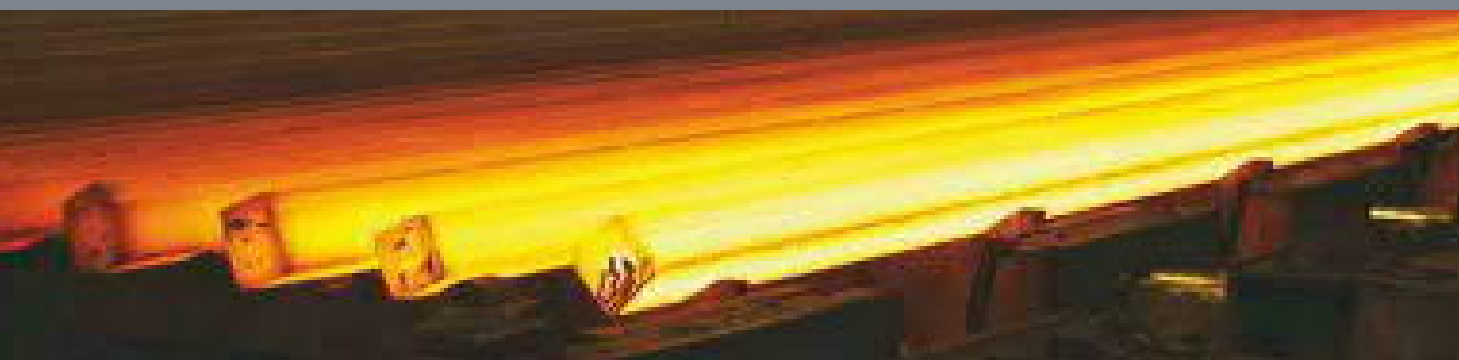
www.belsteel.com

ЗАГОТОВКА BILLET



ЗАГОТОВКА НЕПРЕРЫВНОЛИТАЯ (БЛЮМ)			CONTINUOUS CAST BILLET (BLOOM)		
Сортамент	Марка стали	ТД на продукцию	Range	Steel Grade	Standard
300x400x3000-5500	S235JR,S275JR	DIN EN 10025-1:2005 DIN EN 10025-2:2005	300x400x3000-5500	S235JR,S275JR	DIN EN 10025-1:2005 DIN EN 10025-2:2005
	C45R,C45E	DIN EN 10083-2:2006		C45R,C45E	DIN EN 10083-2:2006
	Fe360, 31CrMoV9	Контракт		Fe360, 31CrMoV9	Contract
	18NiCrMo5, 42CrMoS4, 39NiCrMo3, 20MnCrS5	DIN EN 10083-3:2007		18NiCrMo5, 42CrMoS4, 39NiCrMo3, 20MnCrS5	DIN EN 10083-3:2007
	10, 20, 35, 45	ГОСТ 1050-88		10, 20, 35, 45	GOST 1050-88
	45X, 40X, 25XГТ, 20ХНЗА	ГОСТ 4543-71		45X, 40X, 25XГТ, 20ХНЗА	GOST 4543-71
	R260, A105, C35, LF2	Контракт		R260, A105, C35, LF2	Contract
	16MnCrS5, 20NiCrMoS2	DIN EN 10084:2008		16MnCrS5, 20NiCrMoS2	DIN EN 10084:2008





ЗАГОТОВКА НЕПРЕРЫВНОЛИТАЯ			CONTINUOUS CAST BILLETS		
Сортамент	Марка стали	ТД на продукцию	Range	Steel Grade	Standard
□ 125x125x8000-12000	химсостав по ГОСТ 380-2005 Ст1сп-Ст6сп, химсостав по ГОСТ 5781-82 25Г2С, 35ГС	ТУ 14-1-4268-87	□ 125x125x8000-12000	chemical composition acc. to GOST 380-2005 St1sp-St6sp, chemical composition acc. to GOST 5781-82 25Г2С, 35ГС	TU 14-1-4268-87
	30Г2, 30Г, 35Г	ГОСТ 4543-71		30Г2, 30Г, 35Г	GOST 4543-71
□ 140x140x8000-12000	химсостав по ГОСТ 380-2005 Ст1сп-Ст6сп, химсостав по ГОСТ 5781-82 25Г2С, 35ГС	ТУ 14-1-4268-87	□ 140x140x8000-12000	chemical composition acc. to GOST 380-2005 St1sp-St6sp, chemical composition acc. to GOST 5781-82 25Г2С, 35ГС	TU 14-1-4268-87
	30Г2, 30Г, 35Г	ГОСТ 4543-71		30Г2, 30Г, 35Г	GOST 4543-71
ЗАГОТОВКА НЕПРЕРЫВНОЛИТАЯ (КРУГЛАЯ)			CONTINUOUS CAST BILLETS (ROUND)		
Сортамент	Марка стали	ТД на продукцию	Range	Steel Grade	Standard
∅ 200	химсостав по ГОСТ 1050-88 ГОСТ 4543-71 DIN EN 10025-1:2005 DIN EN 10025-2:2005 DIN EN 10083-3:2007	Спецификация №1061-0/СС-2010	∅ 200	chemical composition acc. to GOST 1050-88 ГОСТ 4543-71 DIN EN 10025-1:2005 DIN EN 10025-2:2005 DIN EN 10083-3:2007	Specification No.1061-0/СС-2010



ЗАГОТОВКА BILLET

www.belsteel.com



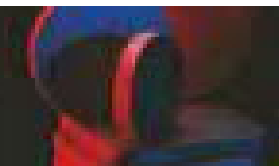
ПРОКАТ

ROLLED PRODUCTS

БЕЛОРУССКИЙ МЕТАЛЛУРГИЧЕСКИЙ ЗАВОД
BYELORUSSIAN STEEL WORKS



ЗАГОТОВКА ТРУБНАЯ ИЗ УГЛЕРОДИСТЫХ, НИЗКОЛЕГИРОВАННЫХ И ЛЕГИРОВАННЫХ СТАЛЕЙ			PIPE BILLET, CARBON, LOW-ALLOY AND ALLOY STEEL GRADES		
Сортамент	Марка стали	ТД на продукцию	Range	Steel Grade	Standard
∅ 90, 95, 100, 105, 110, 115, 120, 125, 130, 135, 140, 145, 150, 160	хим. состав по ГОСТ 1050-88 10,20,35,45, хим. состав по ГОСТ 4543-71 20Х, 40Х, хим. состав по ГОСТ 19281-89 09Г2С хим. состав по ГОСТ Р 53932-2010	ГОСТ Р 53932-2010	∅ 90, 95, 100, 105, 110, 115, 120, 125, 130, 135, 140, 145, 150, 160	chemical composition acc. to ГОСТ 1050-88 10,20,35,45, chemical composition acc. to ГОСТ 4543-71 20Х, 40Х, chemical composition acc. to ГОСТ 19281-89 09Г2С composition acc. to ГОСТ Р 53932-2010	GOST P 53932-2010
ПРОКАТ СОРТОВОЙ ГОРЯЧЕКАТАНЫЙ ИЗ ПОДШИПНИКОВОЙ СТАЛИ			HOT-ROLLED ROUND BARS OF BEARING STEEL		
Сортамент	Марка стали	ТД на продукцию	Range	Steel Grade	Standard
∅ 90, 95, 100, 105, 110, 115, 120, 125, 130, 135, 140, 145, 150, 160	ШХ15, ШХ15СГ	ТУ ВУ 400074854.010-2011	∅ 90, 95, 100, 105, 110, 115, 120, 125, 130, 135, 140, 145, 150, 160	ШХ15, ШХ15СГ	ТУ ВУ 400074854.010-2011
ПРОКАТ СТАЛЬНОЙ ГОРЯЧЕКАТАНЫЙ ИЗ УГЛЕРОДИСТОЙ КАЧЕСТВЕННОЙ И ЛЕГИРОВАННОЙ КОНСТРУКЦИОННОЙ СТАЛИ			HOT-ROLLED ROUND BARS QUALITY AND ALLOYED ENGINEERING STEEL		
Сортамент	Марка стали	ТД на продукцию	Range	Steel Grade	Standard
∅ 90, 95, 100, 105, 110, 115, 120, 125, 130, 135, 140, 145, 150, 160	25,35,40,45	ГОСТ 1050-88	∅ 90, 95, 100, 105, 110, 115, 120, 125, 130, 135, 140, 145, 150, 160	25,35,40,45	GOST 1050-88
	40Х, 45Х, 18ХГ, 18ХГТ, 25ХГТ, 30ХГСА, 35ХГСА, 20ХНР, 20ХН3А, 35ХМ, 15ХГН2ТА, 20ХГНМ, 20ХМ, 25ХГМ, 40ХГМ, 38ХМ, 40ХМФА, 40ХГНМ, 40Х2Н2МА, 40ХН2МА, 35Г2, 15Г, 20Г, 40Г	ГОСТ 4543-71		40Х, 45Х, 18ХГ, 18ХГТ, 25ХГТ, 30ХГСА, 35ХГСА, 20ХНР, 20ХН3А, 35ХМ, 15ХГН2ТА, 20ХГНМ, 20ХМ, 25ХГМ, 40ХГМ, 38ХМ, 40ХМФА, 40ХГНМ, 40Х2Н2МА, 40ХН2МА, 35Г2, 15Г, 20Г, 40Г	GOST 4543-71
	60Г, 65Г, 70Г, 50ХГФА, 60С2ХФА	ГОСТ 14959-79		60Г, 65Г, 70Г, 50ХГФА, 60С2ХФА	GOST 14959-79



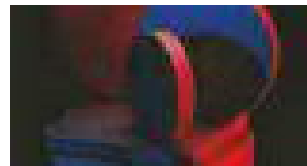
ПРОКАТ
ROLLED PRODUCTS

www.belsteel.com

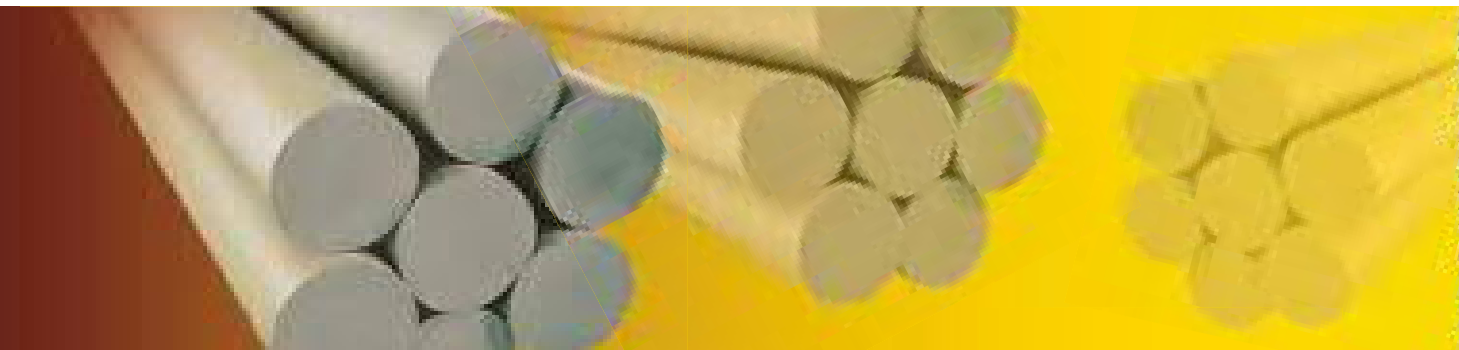
СОРТОВОЙ
ROLLED PRODUCTS

СОРТОВОЙ ПО МЕЖДУНАРОДНЫМ СТАНДАРТАМ
ROLLED PRODUCTS AS PER INTERNATIONAL STANDARDS

ПРОКАТ ROLLED PRODUCTS



ЗАГОТОВКА ТРУБНАЯ			PIPE BILLET		
Сортамент	Марка стали	ТД на продукцию	Range	Steel Grade	Standard
Ø 3,50" - 6,00"	1018-9,1026-9	Контракт	Ø 3,50" - 6,00"	1018-9,1026-9	Contract
	1045, 1018	ASTM A576-90b(2006)		1045, 1018	ASTM A576-90b(2006)
	4130-3, 8620	ASTM A322-13		4130-3, 8620	ASTM A322-13
Ø 120, 125, 130, 135, 140, 145, 150, 160	Kmod,52R, 15Mo3,SAW15, 1518, 1527	Контракт	Ø 120, 125, 130, 135, 140, 145, 150, 160	Kmod,52R, 15Mo3,SAW15, 1518, 1527	Contract
ПРОКАТ СОРТОВОЙ ГОРЯЧЕКАТАНЫЙ КРУГЛЫЙ			HOT-ROLLED ROUND BARS		
Сортамент	Марка стали	ТД на продукцию	Range	Steel Grade	Standard
Ø 3,5" - 6,0"	1018,1045	ASTM A576-90b(2006) ASTM A29/A29M-12	Ø 3,5" - 6,0"	1018,1045	ASTM A576-90b(2006) ASTM A29/A29M-12
	4140,8620	ASTM A322-13 ASTM A29/A29M-12		4140,8620	ASTM A322-13 ASTM A29/A29M-12
Ø 90, 95, 100, 105, 110, 115, 120, 125, 130, 135, 140, 145, 150, 160	42Cr4Mo2	SS 4027-2007	Ø 90, 95, 100, 105, 110, 115, 120, 125, 130, 135, 140, 145, 150, 160	42Cr4Mo2	SS 4027-2007
	S355J2, S355JO, S235JR	DIN EN 10025-2:2005		S355J2,S355JO, S235JR	DIN EN 10025-2:2005
	C35E,C45E,C35R, C45R	DIN EN 10083-2:2006		C35E,C45E,C35R, C45R	DIN EN 10083-2:2006
	42CrMoS4	DIN EN 10083-3:2007		42CrMoS4	DIN EN 10083-3:2007
	C15E, C15R, 16MnCrS5, 20MnCrS5	DIN EN 10084:2008		C15E, C15R, 16MnCrS5, 20MnCrS5	DIN EN 10084:2008
Ø 90, 95, 100, 105, 110, 115, 120, 125, 130, 135, 140, 145, 150, 160	LF2	ASTM A350/A350M-13	Ø 90, 95, 100, 105, 110, 115, 120, 125, 130, 135, 140, 145, 150, 160	LF2	ASTM A350/A350M-13
	070M20, 080M40, 709M40, 817M40	Контракт		070M20, 080M40, 709M40, 817M40	Contract

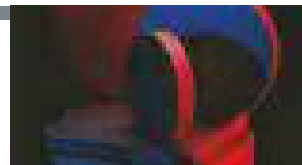


БЕЛОРУССКИЙ МЕТАЛЛУРГИЧЕСКИЙ ЗАВОД
BYELORUSSIAN STEEL WORKS



СОРТОВОЙ ПО МЕЖДУНАРОДНЫМ СТАНДАРТАМ
ROLLED PRODUCTS AS PER INTERNATIONAL STANDARDS

ПРОКАТ ROLLED PRODUCTS



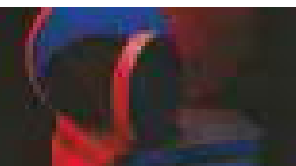
ПРОКАТ СОРТОВОЙ ГОРЯЧЕКАТАНЫЙ ИЗ УГЛЕРОДИСТОЙ КАЧЕСТВЕННОЙ И ЛЕГИРОВАННОЙ КОНСТРУКЦИОННОЙ СТАЛИ, ПРИМЕНЯЕМЫЙ В ТЕРМИЧЕСКИ ОБРАБОТАННОМ СОСТОЯНИИ			HOT-ROLLED ROUND BARS OF CARBON QUALITY AND ALLOYED ENGINEERING STEEL GRADE IN THERMALLY-FINISHED CONDITION		
Сортамент	Марка стали	ТД на продукцию	Range	Steel Grade	Standard
∅ 20-80	10, 25, 35, 40, 45, 60, 40Х, 45Х, 18ХГ, 15Г, 20Г, 40Г, 30Г2, 35Г2, 18ХГТ, 25ХГТ, 30ХГСА, 35ХГСА, 20ХНР, 20ХНЗА, 35ХМ, 65Г, 15ХГН2ТА, 20ХГНМ, 20ХМ, 25ХГМ, 40ХГМ, 38ХМ, 60Г, 20ХН4ФА, 40ХМФА, 40ХГНМ, 40Х2Н2МА, 50ХГА, 50ХФА, 60С2ХФА	ГОСТ 1050-88, изм. 1/ ГОСТ 4543-71, изм. 1-5/ ГОСТ 10702-78, изм. 1, 2/ ГОСТ 14959-79, изм. 1-6/	∅ 20-80	10, 25, 35, 40, 45, 60, 40Х, 45Х, 18ХГ, 15Г, 20Г, 40Г, 30Г2, 35Г2, 18ХГТ, 25ХГТ, 30ХГСА, 35ХГСА, 20ХНР, 20ХНЗА, 35ХМ, 65Г, 15ХГН2ТА, 20ХГНМ, 20ХМ, 25ХГМ, 40ХГМ, 38ХМ, 60Г, 20ХН4ФА, 40ХМФА, 40ХГНМ, 40Х2Н2МА, 50ХГА, 50ХФА, 60С2ХФА	GOST 1050-88, change 1; GOST 4543-71, change 1-5; GOST 10702-78, change 1, 2; GOST 14959-79, change 1-6
ПРОКАТ СОРТОВОЙ Г/К ИЗ ПОДШИПНИКОВОЙ СТАЛИ			HOT-ROLLED ROUND BARS OF BEARINGSTEELGRADE		
Сортамент	Марка стали	ТД на продукцию	Range	Steel Grade	Standard
∅ 20-80	ШХ15, ШХ15СГ	ГОСТ 801-78	∅ 20-80	ШХ15, ШХ15СГ	GOST 801-78
ПРОКАТ СОРТОВОЙ КРУГЛЫЙ ИЗ УГЛЕРОДИСТОЙ КАЧЕСТВЕННОЙ КОНСТРУКЦИОННОЙ СТАЛИ В ГОРЯЧЕКАТАНОМ И НОРМАЛИЗОВАННОМ СОСТОЯНИИ			HOT-ROLLED ROUND BARS OF CARBON QUALITY ENGINEERING STEEL GRADE IN HOT-ROLLED AND NORMALIZED CONDITION		
Сортамент	Марка стали	ТД на продукцию	Range	Steel Grade	Standard
∅ 20-80	S235J2, S235JR, S355J2	DIN EN 10025-2:2005	∅ 20-80	S235J2, S235JR, S355J2	DIN EN 10025-2:2005

По запросу потребителя: обточка, полировка и термообработка (отпуск, отжиг).
Upon customer request: turning, peeling and heat treatment (tempering, annealing).



ПРОКАТ СОРТОВОЙ КРУГЛЫЙ ИЗ УГЛЕРОДИСТОЙ КАЧЕСТВЕННОЙ И ЛЕГИРОВАННОЙ КОНСТРУКЦИОННОЙ СТАЛИ В ГОРЯЧЕКАТАНОМ И ТЕРМИЧЕСКИ ОБРАБОТАННОМ СОСТОЯНИИ			HOT-ROLLED ROUND BARS OF CARBON QUALITY AND ALLOYED ENGINEERING STEEL GRADE IN HOT-ROLLED AND THERMALLY FINISHED CONDITION		
Сортамент	Марка стали	ТД на продукцию	Range	Steel Grade	Standard
∅ 20-80	C35-C60, C35R-C60R, C35E-C60E, 34Cr4, 25CrMoS4, 34CrMo4, 42CrMoS4, 34CrNiMo6, 39NiCrMo3, 51CrV4, 20MnB5, 38MnB5, 41CrS4, 33MnCrB5-2	DIN EN 10083-2006	∅ 20-80	C35-C60, C35R-C60R, C35E-C60E, 34Cr4, 25CrMoS4, 34CrMo4, 42CrMoS4, 34CrNiMo6, 39NiCrMo3, 51CrV4, 20MnB5, 38MnB5, 41CrS4, 33MnCrB5-2	DIN EN 10083-2006
ПРОКАТ СОРТОВОЙ ГОРЯЧЕКАТАНЫЙ КРУГЛЫЙ ИЗ УГЛЕРОДИСТОЙ КАЧЕСТВЕННОЙ И ЛЕГИРОВАННОЙ КОНСТРУКЦИОННОЙ СТАЛИ			HOT-ROLLED ROUND BARS OF CARBON QUALITY AND ALLOYED ENGINEERING STEEL GRADE		
Сортамент	Марка стали	ТД на продукцию	Range	Steel Grade	Standard
∅ 20-80	C10R, C15R, 28CrS4, 16MnCrS5, 20MnCr5, 18CrMo4, 20CrMoS3, 15NiCr13, 20NiCrMo13-4	DIN EN 10084-2008	∅ 20-80	C10R, C15R, 28CrS4, 16MnCrS5, 20MnCr5, 18CrMo4, 20CrMoS3, 15NiCr13, 20NiCrMo13-4	DIN EN 10084-2008
	A105	ASTM A105/A105M		A105	ASTM A105/A105M
	1018, 1045	ASTM A576-90b(2006)		1018, 1045	ASTM A576-90b(2006)
	4130, 4140, 8620	ASTM A322-2007		4130, 4140, 8620	ASTM A322-2007

По запросу потребителя: обточка, полировка и термообработка (отпуск, отжиг).
Upon customer request: turning, peeling and heat treatment (tempering, annealing).



ПРОКАТ
ROLLED PRODUCTS

www.belsteel.com

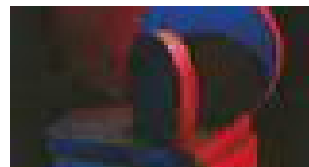
СОРТОВОЙ МЕРНОЙ ДЛИНЫ
HOT-ROLLED ROUND BARS IN STRAIGHT LENGTH

БЕЛОРУССКИЙ МЕТАЛЛУРГИЧЕСКИЙ ЗАВОД
BYELORUSSIAN STEEL WORKS



ПРОКАТ

ROLLED PRODUCTS



ЗАГОТОВКА ГОРЯЧЕКАТАНАЯ			HOT-ROLLED BILLET		
Сортамент	Марка стали	ТД на продукцию	Range	Steel Grade	Standard
□100x100x10000-12000	Сталь углеродистая качественная или легированная конструкционная хим.состав по ГОСТ 1050-88, ГОСТ 4543-71, ГОСТ 10702-78, ГОСТ 14959-79	ТУ 14-1-4492-88	□100x100x10000-12000	Carbon quality and alloy structural steel chemical composition acc. to GOST 1050-88, GOST 4543-71, GOST 10702-78, GOST 14959-79	TU 14-1-4492-88
□125x125x8000-12000	Сталь углеродистая качественная или легированная конструкционная хим.состав по ГОСТ 1050-88, ГОСТ 4543-71, ГОСТ 10702-78, ГОСТ 14959-79	ТУ 14-1-4492-88	□125x125x8000-12000	Carbon quality and alloy structural steel chemical composition acc. to GOST 1050-88, GOST 4543-71, GOST 10702-78, GOST 14959-79	TU 14-1-4492-88
□125x125x8000-12000	хим.состав по ГОСТ 380-2005 Ст1сп, Ст3сп, Ст4сп, Ст5сп, Ст6сп	Контракт	□125x125x8000-12000	chemical composition acc. to GOST 380-2005 Ст1сп, Ст3сп, Ст4сп, Ст5сп, Ст6сп	Contract



АРМАТУРА

REINFORCING BARS

БЕЛОРУССКИЙ МЕТАЛЛУРГИЧЕСКИЙ ЗАВОД
BYELORUSSIAN STEEL WORKS



ПРОКАТ АРМАТУРНЫЙ
ДЛЯ ЖЕЛЕЗОБЕТОННЫХ КОНСТРУКЦИЙ
STEEL BARS
FOR CONCRETE REINFORCEMENT

АРМАТУРА REINFORCING BARS

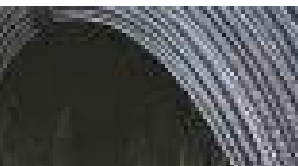


ТЕРМОМЕХАНИЧЕСКИ УПРОЧНЕННАЯ АРМАТУРНАЯ СТАЛЬ ПЕРИОДИЧЕСКОГО ПРОФИЛЯ В СТЕРЖНЯХ КЛАССА Аt800			THERMO-MECHANICALLY TREATED REINFORCING BARS At800 CLASS		
Сортамент	Марка стали	ТД на продукцию	Range	Steel Grade	Standard
∅ 10, 12, 14	25Г2С	ГОСТ 10884-94 (кроме РБ)	∅ 4,0; 5,0; 5,5	chemical comp. acc. to STB 1341-2009	STB 1341-2009
ПРОКАТ ПЕРИОДИЧЕСКОГО ПРОФИЛЯ ИЗ АРМАТУРНОЙ СТАЛИ КЛАССА А500С В СТЕРЖНЯХ			REINFORCING BARS A500C CLASS		
Сортамент	Марка стали	ТД на продукцию	Range	Steel Grade	Standard
∅ 10-32	хим. состав по ГОСТ Р 52544-2006	СТО АСЧМ 7-93 (кроме РБ)	∅ 10-32	chemical comp. acc. to GOST P 52544-2006	СТО АСЧМ 7-93 (RB excluded)
ПРОКАТ СВАРИВАЕМЫЙ ПЕРИОДИЧЕСКОГО ПРОФИЛЯ КЛАССА А500С В СТЕРЖНЯХ			WELDABLE REINFORCING BARS A500C CLASS		
Сортамент	Марка стали	ТД на продукцию	Range	Steel Grade	Standard
∅ 10-32	хим. состав по ГОСТ Р 52544-2006	ГОСТ Р 52544-2006 (кроме РБ)	∅ 10-32	chemical comp. acc. to GOST P 52544-2006	GOST P 52544-2006 (RB excluded)
АРМАТУРА НЕНАПРЯГАЕМАЯ ПЕРИОДИЧЕСКОГО ПРОФИЛЯ КЛАССА S500 В СТЕРЖНЯХ			NONPRESTRESSED REINFORCING BARS S500 CLASS		
Сортамент	Марка стали	ТД на продукцию	Range	Steel Grade	Standard
∅ 10-32	хим. состав по СТБ 1704-2012	хим. состав по СТБ 1704-2012	∅ 10-32	chemical comp. acc. to STB 1704-2012	chemical comp. acc. to STB 1704-2012
АРМАТУРА НАПРЯГАЕМАЯ ПЕРИОДИЧЕСКОГО ПРОФИЛЯ КЛАССА S800 В СТЕРЖНЯХ			PRESTRESSED REINFORCING BARS S800 CLASS		
Сортамент	Марка стали	ТД на продукцию	Range	Steel Grade	Standard
∅ 10; 12; 14	хим. состав по СТБ 1706-2006	СТБ 1706-2006	∅ 10; 12; 14	chemical comp. acc. to STB 1706-2006	STB 1706-2006





ПРОКАТ АРМАТУРНЫЙ СВАРИВАЕМЫЙ ПЕРИОДИЧЕСКОГО ПРОФИЛЯ В СЕРЖНЯХ ДЛЯ ЖЕЛЕЗОБЕТОННЫХ КОНСТРУКЦИЙ			WELDABLE REINFORCING BARS		
Сортамент	Марка стали	ТД на продукцию	Range	Steel Grade	Standard
Ø 10-32	B500B	BS 4449:2005+A2:2009	Ø 10-32	B500B	BS 4449:2005+A2:2009
Ø 10-40	460	Спецификация №693-0/CC-2006	Ø 10-40	460	Specification No.693-0/CC-2006
Ø 10-32	BSt500S	Техническое одобрение BDM №AT/2006.03.2031/6	Ø 10-32	BSt500S	Technical approval BDM No. AT/2006.03.2031/6
Ø 10-28	BSt500S	DIN 488-1:84, DIN 488-2:86	Ø 10-28	BSt500S	DIN 488-1:84, DIN 488-2:86
Ø 10-28	BSt500S(B)	DIN 488-1:84, DIN 488-2:86	Ø 10-28	BSt500S(B)	DIN 488-1:84, DIN 488-2:86
Ø 10-32	K500C-T	SS 212540:2011	Ø 10-32	K500C-T	SS 212540:2011
Ø 10-32	K500B-T	SS 212540:2011	Ø 10-32	K500B-T	SS 212540:2011
Ø 10-32	B500NC	NS 3576-3:2012	Ø 10-32	B500NC	NS 3576-3:2012



АРМАТУРА

REINFORCING BARS

www.belsteel.com

ПРОКАТ АРМАТУРНЫЙ
ДЛЯ ЖЕЛЕЗОБЕТОННЫХ КОНСТРУКЦИЙ
ПО МЕЖДУНАРОДНЫМ СТАНДАРТАМ
STEEL BARS FOR CONCRETE
REINFORCEMENT AS PER INTERNATIONAL
STANDARDS

ПРОКАТ АРМАТУРНЫЙ
ДЛЯ ЖЕЛЕЗОБЕТОННЫХ КОНСТРУКЦИЙ
ПО МЕЖДУНАРОДНЫМ СТАНДАРТАМ
STEEL BARS FOR CONCRETE REINFORCEMENT
AS PER INTERNATIONAL STANDARDS

АРМАТУРА REINFORCING BARS

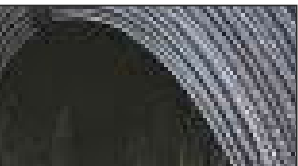


ПРОКАТ АРМАТУРНЫЙ СВАРИВАЕМЫЙ ПЕРИОДИЧЕСКОГО ПРОФИЛЯ В СЕРЖНЯХ ДЛЯ ЖЕЛЕЗОБЕТОННЫХ КОНСТРУКЦИЙ			WELDABLE REINFORCING BARS		
Сортамент	Марка стали	ТД на продукцию	Range	Steel Grade	Standard
Ø 10-32	A500HW	SFS 1215-1996	Ø 10-32	A500HW	SFS 1215-1996
12, 14, 16	A700HW	SFS 1216-1998	12, 14, 16	A700HW	SFS 1216-1998
Ø 10-32	B500B-1	SFS 1268-2010	Ø 10-32	B500B-1	SFS 1268-2010
Ø 10-32	B500C1	SFS 1269-2010	Ø 10-32	B500C1	SFS 1269-2010
Ø 10-32	Bst550	QNORM B 4200-7-87	Ø 10-32	Bst550	QNORM B 4200-7-87
Ø 10-32	RB500W	PN-ISO 6935-2:1998 PN-ISO 6935-2/ /Ak:1998/Аp1:1999	Ø 10-32	RB500W	PN-ISO 6935-2:1998 PN-ISO 6935-2/ /Ak:1998/Аp1:1999
Ø 10-32	B500B	DIN 488-1,2:2009, QNORM B 4707:2010, NEN 6008:2008, BRL-0501-2010	Ø 10-32	B500B	DIN 488-1,2:2009, QNORM B 4707:2010, NEN 6008:2008, BRL-0501-2010
Ø 10-32	S-60	COVENIN 316:2000 (Аредакция)	Ø 10-32	S-60	COVENIN 316:2000 (4 revision)
Ø 10-32	60	ASTM A615/A615M-13	Ø 10-32	60	ASTM A615/A615M-13
12	40	Контракт	12	40	Contract





АРМАТУРА НЕНАПРЯГАЕМАЯ ПЕРЕОДИЧЕСКОГО ПРОФИЛЯ S500			REINFORCING NONPRESTRESSED STEEL S500, DEFORMED		
Сортамент	Марка стали	ТД на продукцию	Range	Steel Grade	Standard
Ø 6-14	Ст3сп	СТБ 1704-2006, изм.1,2	Ø 6-14	St3sp	STB 1704-2006, changes.1,2
АРМАТУРА НЕНАПРЯГАЕМАЯ ГЛАДКОГО ПРОФИЛЯ S240			REINFORCING NONPRESTRESSED STEEL S240, CLASS, PLAIN		
Сортамент	Марка стали	ТД на продукцию	Range	Steel Grade	Standard
Ø 6-14	Ст3сп	СТБ 1704-2006, изм.1,2	Ø 6-14	St3sp	STB 1704-2006, changes.1,2



АРМАТУРА
REINFORCING BARS
www.belsteel.com

ПРОКАТ АРМАТУРНЫЙ
ДЛЯ ЖЕЛЕЗОБЕТОННЫХ КОНСТРУКЦИЙ
В МОТКАХ
REINFORCNG BARS IN COILS



АРМАТУРА ХОЛОДНОДЕФОРМИРОВАННАЯ ГЛАДКАЯ НЕНАПРЯГАЕМАЯ КЛАССА S500			COLD-DEFORMED REINFORCING PLAIN NONPRESTRESSED STEEL S500, DEFORMED		
Сортамент	Марка стали	ТД на продукцию	Range	Steel Grade	Standard
∅ 4,0; 5,0; 5,5	хим. состав по СТБ 1341-2009	СТБ 1341-2009	∅ 4,0; 5,0; 5,5	chemical comp. acc. to СТБ 1341-2009	СТБ 1341-2009
АРМАТУРА НЕНАПРЯГАЕМАЯ ДЛЯ ЖЕЛЕЗОБЕТОННЫХ КОНСТРУКЦИЙ КЛАССА S500			REINFORCING NONPRESTRESSED STEEL S500 CLASS FOR CONCRETE STRUCTURES		
Сортамент	Марка стали	ТД на продукцию	Range	Steel Grade	Standard
∅ 4,0; 5,0; 6,0; 8,0; 10,0; 12,0	хим. состав по СТБ 1704-2012	СТБ 1704-2012	∅ 4,0; 5,0; 6,0; 8,0; 10,0; 12,0	chemical comp. acc. to СТБ 1704-2012	СТБ 1704-2012
ПРОВОЛОКА АРМАТУРНАЯ ПЕРИОДИЧЕСКОГО ПРОФИЛЯ КЛАССА Вp-1			REINFORCING WIRE Вp-1 CLASS		
Сортамент	Марка стали	ТД на продукцию	Range	Steel Grade	Standard
∅ 4,0; 5,0;	хим. состав по СТБ 380-2005	ГОСТ 6727-80 (кроме РБ)	∅ 4,0; 5,0;	chemical comp. acc. to СТБ 380-2005	GOST 6727-80 (RB excluded)
ПРОКАТ АРМАТУРНЫЙ СВАРИВАЕМЫЙ ПЕРИОДИЧЕСКОГО ПРОФИЛЯ КЛАССА В500С ДЛЯ АРМИРОВАНИЯ ЖЕЛЕЗОБЕТОННЫХ КОНСТРУКЦИЙ			WELD REINFORCING DIE-ROLLED STEEL В500С CLASS FOR CONCRETE REINFORCEMENT		
Сортамент	Марка стали	ТД на продукцию	Range	Steel Grade	Standard
∅ 5,0; 6,0; 8,0; 10,0; 12,0	хим. состав по Р 52544-2006	ГОСТ Р 52544-2006	∅ 5,0; 6,0; 8,0; 10,0; 12,0	chemical comp. acc. to Р 52544-2006	GOST Р 52544-2006



АРМАТУРНАЯ ПРОВОЛОКА

REINFORCING WIRE

www.belsteel.com

ХОЛОДНОДЕФОРМИРОВАННАЯ ДЛЯ
ЖЕЛЕЗОБЕТОННЫХ КОНСТРУКЦИЙ
COLD-DEFORMED FOR CONCRETE
REINFORCEMENT

ХОЛОДНОДЕФОРМИРОВАННАЯ ТРЕХСТОРОННЕГО
ПЕРИОДИЧЕСКОГО ПРОФИЛЯ
(ПО МЕЖДУНАРОДНЫМ СТАНДАРТАМ)
COLD-DEFORMED REINFORCING WIRE
OF THE THREE-SIDE PROFILE
(AS PER INTERNATIONAL STANDARDS)

АРМАТУРНАЯ ПРОВОЛОКА

REINFORCING WIRE



АРМАТУРНАЯ ПРОВОЛОКА ПЕРИОДИЧЕСКОГО ПРОФИЛЯ КЛАССА BSt500M			REINFORCING WIRE BSt500M CLASS		
Сортамент	Марка стали	ТД на продукцию	Range	Steel Grade	Standard
∅ 5,0; 6,0; 8,0; 10,0; 12,0	хим.состав по DIN 488-1-84	DIN 488-1-84 DIN 488-4-86	∅ 5,0; 6,0; 8,0; 10,0; 12,0	chemical composition acc. to DIN 488-1-84	DIN 488-1-84 DIN 488-4-86
АРМАТУРНАЯ СТАЛЬ ПЕРИОДИЧЕСКОГО ПРОФИЛЯ КЛАССА BSt550			REINFORCING STEEL BSt550M CLASS		
Сортамент	Марка стали	ТД на продукцию	Range	Steel Grade	Standard
∅ 6,0; 8,0; 10,0; 12,0	хим.состав по ONORM B 4200-7-87	ONORM B 4200-7-87	∅ 6,0; 8,0; 10,0; 12,0	chemical composition acc. to ONORM B 4200-7-87	ONORM B 4200-7-87
АРМАТУРНАЯ СТАЛЬ ПЕРИОДИЧЕСКОГО ПРОФИЛЯ КЛАССА B550A			REINFORCING STEEL B550A CLASS		
Сортамент	Марка стали	ТД на продукцию	Range	Steel Grade	Standard
∅ 6,0; 8,0; 10,0; 12,0	хим.состав по ONORM B 4707:2010	ONORM B 4707:2010	∅ 6,0; 8,0; 10,0; 12,0	chemical composition acc. to ONORM B 4707:2010	ONORM B 4707:2010
АРМАТУРНАЯ СТАЛЬ В МОТКАХ КЛАССА B500A			REINFORCING COILS B500A CLASS		
Сортамент	Марка стали	ТД на продукцию	Range	Steel Grade	Standard
∅ 6,0; 8,0; 10,0; 12,0	хим.состав по DIN 488-1:2009	DIN 488-1,3:2009 DIN 488-6:2010	∅ 6,0; 8,0; 10,0; 12,0	chemical composition acc. to DIN 488-1:2009	DIN 488-1,3:2009 DIN 488-6:2010
АРМАТУРНАЯ СТАЛЬ КЛАССА B500A			REINFORCING STEEL B500A CLASS		
Сортамент	Марка стали	ТД на продукцию	Range	Steel Grade	Standard
∅ 5,0; 6,0; 8,0; 10,0; 12,0	хим. состав по NEN 6008:2010	NEN 6008:2010 BRL 0501-2010	∅ 5,0; 6,0; 8,0; 10,0; 12,0	chemical composition acc. to NEN 6008:2010	NEN 6008:2010 BRL 0501-2010
ХОЛОДНОДЕФОРМИРОВАННАЯ АРМАТУРНАЯ ПРОВОЛОКА КЛАССА BSt500KR(A)			COLD-DEFORMED REINFORCING BSt500KR(A) CLASS		
Сортамент	Марка стали	ТД на продукцию	Range	Steel Grade	Standard
∅ 5,0; 6,0; 8,0; 10,0; 12,0	BSt500KR(A) хим.состав по IBDiM № АТ/2010-02-2641/1	IBDiM № АТ/2010-02-2641/2	∅ 5,0; 6,0; 8,0; 10,0; 12,0	BSt500KR(A) chemical composition acc. to IBDiM No. АТ/2010-02-2641/1	IBDiM № АТ/2010-02-2641/





АРМАТУРНАЯ СТАЛЬ КЛАССА B500K			REINFORCING STEEL B500K CLASS		
Сортамент	Марка стали	ТД на продукцию	Range	Steel Grade	Standard
Ø 5,0; 6,0; 8,0; 10,0; 12,0	хим.состав по SFS 1257-1996	SFS 1257-1996	Ø 5,0; 6,0; 8,0; 10,0; 12,0	chemical composition acc. to SFS 1257-1996	SFS 1257-1996
АРМАТУРНАЯ СТАЛЬ КЛАССА B500NA			REINFORCING STEEL B500NA CLASS		
Сортамент	Марка стали	ТД на продукцию	Range	Steel Grade	Standard
Ø 5,0; 6,0; 8,0; 10,0; 12,0	хим.состав по NS 3576-1:2005	NS 3576-1:2005 NS EN 10080:2005	Ø 5,0; 6,0; 8,0; 10,0; 12,0	chemical composition acc. to NS 3576-1:2005	NS 3576-1:2005 NS EN 10080:2005
СТАЛЬ ДЛЯ АРМИРОВАНИЯ БЕТОНА КЛАССОВ BSt500KR, BSt500M, B500A			CONCRETE REINFORCING STEEL BSt500KR, BSt500M, B500A CLASSES		
Сортамент	Марка стали	ТД на продукцию	Range	Steel Grade	Standard
Ø 5,0; 6,0; 8,0; 10,0; 12,0	хим.состав по TO-09/0174-Z1/10	TO-09/0174-Z1/10	Ø 5,0; 6,0; 8,0; 10,0; 12,0	chemical composition acc. to TO-09/0174-Z1/10	TO-09/0174-Z1/10
СТАЛЬ ДЛЯ АРМИРОВАНИЯ БЕТОНА КЛАССОВ BSt500KR(A), BSt500M, B500NA			CONCRETE REINFORCING STEEL BSt500KR, BSt500M, B500A CLASSES		
Сортамент	Марка стали	ТД на продукцию	Range	Steel Grade	Standard
Ø 5,0; 6,0; 8,0; 10,0; 12,0	BSt500KR(A), BSt500M, B500NA	LST EN 10080 спецификации	Ø 5,0; 6,0; 8,0; 10,0; 12,0	BSt500KR(A), BSt500M, B500NA	LST EN 10080 specifications



АРМАТУРНАЯ ПРОВОЛОКА

REINFORCING WIRE

www.belsteel.com

ХОЛОДНОДЕФОРМИРОВАННАЯ ТРЕХСТОРОННЕГО
ПЕРИОДИЧЕСКОГО ПРОФИЛЯ
(ПО МЕЖДУНАРОДНЫМ СТАНДАРТАМ)
COLD-DEFORMED REINFORCING WIRE
OF THE THREE-SIDE PROFILE
(AS PER INTERNATIONAL STANDARDS)



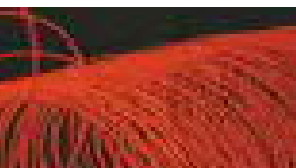
КАТАНКА/
КРУГ В БУНТАХ

WIRE ROD/
BARS IN COILS

БЕЛОРУССКИЙ МЕТАЛЛУРГИЧЕСКИЙ ЗАВОД
BYELORUSSIAN STEEL WORKS



ГОРЯЧЕКАТАНЫЙ ИЗ СТАЛИ УГЛЕРОДИСТОЙ ОБЫКНОВЕННОГО КАЧЕСТВА			HOT-ROLLED ROUND BARS OF CARBON STEEL GRADE		
Сортамент	Марка стали	ТД на продукцию	Range	Steel Grade	Standard
Ø 5,5-22	СтЗсп, Ст1пс	ГОСТ 535-2005; ГОСТ 380-2005	Ø 5,5-22	St3sp, St1ps	GOST 535-2005; GOST 380-2005
ГОРЯЧЕКАТАНЫЙ ИЗ КАЧЕСТВЕННОЙ КОНСТРУКЦИОННОЙ СТАЛИ ДЛЯ ХОЛОДНОГО ВЫДАВЛИВАНИЯ И ВЫСАДКИ			HOT-ROLLED ROUND BARS OF ENGINEERING STEEL GRADE FOR COLD HEADING AND EXTRUSION		
Сортамент	Марка стали	ТД на продукцию	Range	Steel Grade	Standard
Ø 6,5-22	10-45, 20Г2Р	ГОСТ 10702-78, изм. 1,2, / ТУ 14-1-4486-88 /	Ø 6,5-22	10-45, 20G2R	GOST 10702-78, changes 1,2 TU 14-1-4486-88
ГОРЯЧЕКАТАНЫЙ ИЗ УГЛЕРОДИСТОЙ КАЧЕСТВЕННОЙ КОНСТРУКЦИОННОЙ СТАЛИ			HOT-ROLLED ROUND BARS OF CARBON ENGINEERING STEEL GRADE		
Сортамент	Марка стали	ТД на продукцию	Range	Steel Grade	Standard
Ø 5,5-22	10-60	ГОСТ 1050-88, изм. 1	Ø 5,5-22	10-60	GOST 1050-88, changes 1
ГОРЯЧЕКАТАНЫЙ ИЗ РЕССОРНО-ПРУЖИННОЙ УГЛЕРОДИСТОЙ И ЛЕГИРОВАННОЙ СТАЛИ			HOT-ROLLED ROUND BARS OF CARBON AND ALLOYED SPRING STEEL GRADE		
Сортамент	Марка стали	ТД на продукцию	Range	Steel Grade	Standard
Ø 5,5-22	Сталь 65, 70, 75, 80, 60Г, 65Г, 70Г	ГОСТ 14959-79, изм. 1-6	Ø 5,5-22	Steel 65, 70, 75, 80, 60Г, 65Г, 70Г	GOST 14959-79, changes 1-6
ПРОКАТ СОРТОВОЙ ГОРЯЧЕКАТАНЫЙ ИЗ УГЛЕРОДИСТОЙ КАЧЕСТВЕННОЙ И ЛЕГИРОВАННОЙ КОНСТРУКЦИОННОЙ СТАЛИ			HOT-ROLLED ROUND BARS OF CARBON AND ALLOYED ENGINEERING STEEL GRADE		
Сортамент	Марка стали	ТД на продукцию	Range	Steel Grade	Standard
Ø 20-50	10, 25, 35, 40, 45, 60, 34CrMo4, 42CrMoS4, 34CrNiMo6, 39NiCrMo3, 51CrV4, 20MnB5, 38MnB5, 33MnCrB5-2	ГОСТ 1050-88, изм. 1 ГОСТ 4543-71, изм. 1-5 ГОСТ 10702-78, изм. 1,2 ГОСТ 14959-79, изм. 1-6 DIN EN 10083-2006	Ø 20-50	10, 25, 35, 40, 45, 60, 34CrMo4, 42CrMoS4, 34CrNiMo6, 39NiCrMo3, 51CrV4, 20MnB5, 38MnB5, 33MnCrB5-2	GOST 1050-88, change 1; GOST 4543-71, changes 1-5; GOST 10702-78, changes 1,2; GOST 14959-79, changes 1-6; DIN EN 10083-2006



КАТАНКА/
КРУГ В БУНТАХ

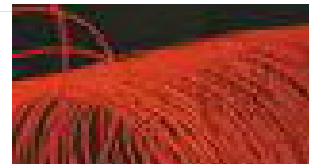
WIRE ROD/
BARS IN COILS

www.belsteel.com

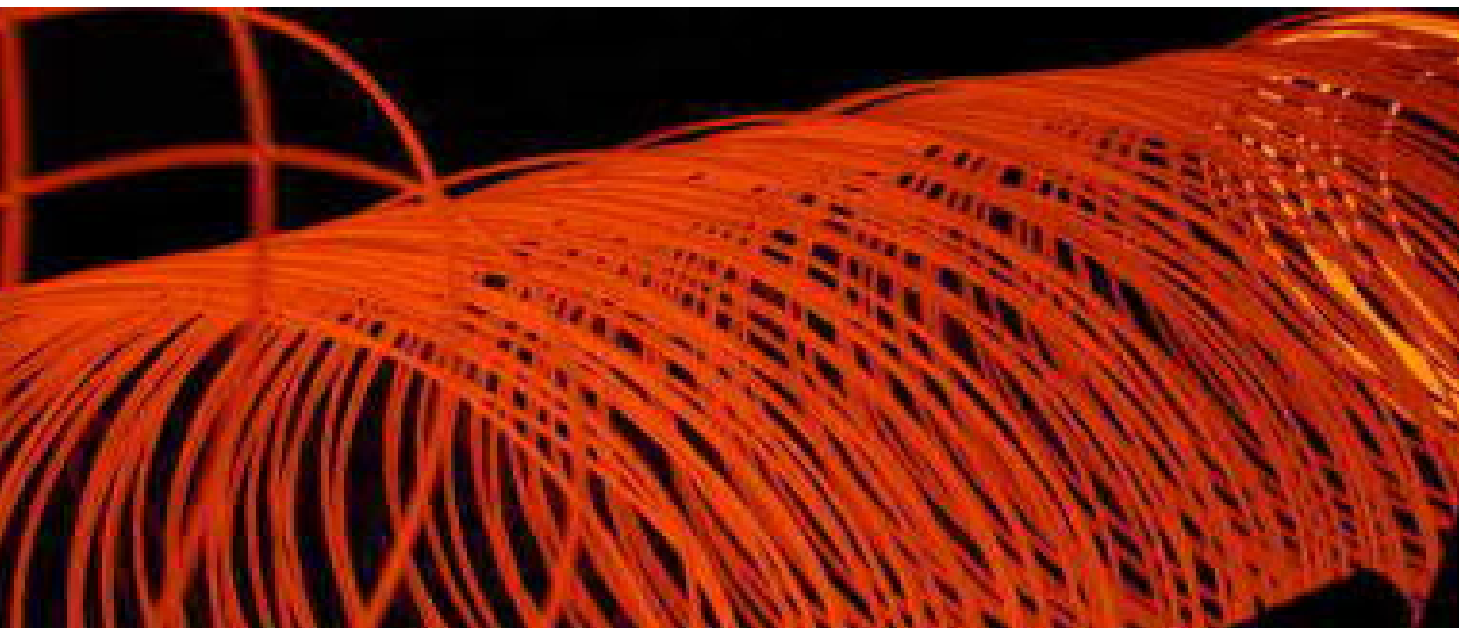
ГОРЯЧЕКАТАНЫЙ ПРОКАТ СОРТОВОЙ В МОТКАХ
HOT-ROLLED ROUND BARS IN COILS

КАТАНКА СТАЛЬНАЯ В МОТКАХ
WIRE ROD IN COILS

КАТАНКА/
КРУГ В БУНТАХ
WIRE ROD/
BARS IN COILS

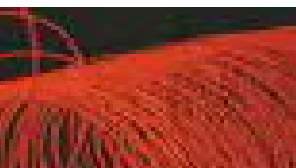


КАНАТНАЯ			ROPE WIRE ROD		
Сортамент	Марка стали	ТД на продукцию	Range	Steel Grade	Standard
Ø 5,5-12	35-85	ТУ РБ 400074854 030-2002,изм.1	Ø 5,5-12	35-85	TU BY 400074854 030-2002, change1
СВАРОЧНАЯ			WELDING WIRE ROD		
Сортамент	Марка стали	ТД на продукцию	Range	Steel Grade	Standard
Ø 5,5-14	Св-08ГС, Св-08ГА, 08Г2С	ТУ РБ 400074854. 052-2006	Ø 6,5-22	Св-08ГС, Св-08ГА, 08Г2С	TU BY 400074854. 052-2006
ИЗ УГЛЕРОДИСТОЙ СТАЛИ ОБЫКНОВЕННОГО КАЧЕСТВА ДЛЯ ПЕРЕТЯЖКИ НА ПРОВОЛОКУ			WIRE ROD OF CARBON STEEL FOR WIRE DRAWING		
Сортамент	Марка стали	ТД на продукцию	Range	Steel Grade	Standard
Ø 5,5-22	хим. состав по Ст0-СтЗсп, Ст1пс, СтЗГсп	ТУ BY 400074854. 032-2009; ГОСТ 380-2005	Ø 5,5-22	chemical composition asper Ст0-СтЗсп, Ст1пс, СтЗГсп	TU BY 400074854. 032-2009; GOST 380-2005





ИЗ УГЛЕРОДИСТОЙ СТАЛИ ОБЫКНОВЕННОГО КАЧЕСТВА			WIRE ROD OF CARBON STEEL GRADE		
Сортамент	Марка стали	ТД на продукцию	Range	Steel Grade	Standard
∅ 5,5-22	хим. состав по Ст0-СтЗсп, Ст1пс, СтЗГсп	ГОСТ 30136-95; ГОСТ 380-2005	∅ 5,5-22	chemical composition as per St0-St3sp, St1ps,St3Gsp	GOST 30136-95; GOST 380-2005
ВЫСОКОУГЛЕРОДИСТАЯ КАТАНКА ДЛЯ ПРОИЗВОДСТВА МЕТАЛЛОКОРДА			HIGH-CARBON WIRE ROD FOR STEEL CORD PRODUCTION		
Сортамент	Марка стали	ТД на продукцию	Range	Steel Grade	Standard
∅ 5,5; 6,5	C70D2-C92D2	EN 10016-4	∅ 5,5; 6,5	C70D2-C92D2	EN 10016-4
ИЗ УГЛЕРОДИСТОЙ СТАЛИ УЛУЧШЕННОГО КАЧЕСТВА ДЛЯ ПЕРЕТЯЖКИ НА ПРОВОЛОКУ			CARBON STEEL WIRE ROD OF IMPROVED QUALITY FOR WIRE DRAWING		
Сортамент	Марка стали	ТД на продукцию	Range	Steel Grade	Standard
∅ 5,5-22	SAE1008-SAE1060 C10D-C38D	ASTMA510M ТУ BY 400074854. 044-2009 EN 10016-2	∅ 5,5-22	SAE1008-SAE1060 C10D-C38D	ASTMA510M ТУ BY 400074854. 044-2009 EN 10016-2



КАТАНКА/
КРУГ В БУНТАХ

WIRE ROD/
BARS IN COILS

www.belsteel.com

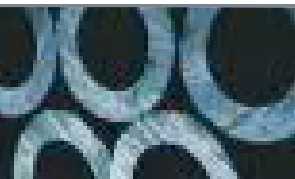
ТРУБЫ

SEAMLESS PIPES

БЕЛОРУССКИЙ МЕТАЛЛУРГИЧЕСКИЙ ЗАВОД
BYELORUSSIAN STEEL WORKS



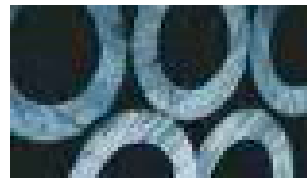
ТРУБЫ СТАЛЬНЫЕ БЕСШОВНЫЕ ГОРЯЧЕДЕФОРМИРОВАННЫЕ			HOT-ROLLED SEAMLESS STEEL PIPES		
Сортамент	Марка стали	ТД на продукцию	Range	Steel Grade	Standard
21,3 – 168,3 x 2,6 – 25,0	углеродистые, легированные	ГОСТ 8731-74 ГОСТ 23270-89 ГОСТ 8732-78 DIN EN 10220:2003 DIN 1629-1984 DIN 17175-1979 DIN EN 10216-1:2004 DIN EN 10216-2:2007 DIN EN 10216-3:2004 DIN EN 10208-1.2:2009 DIN EN 10297-1:2003 DIN EN 10255:2007 DIN EN 10210-1.2:2006 ASTM A333/A333M-11	21,3 – 168,3 x 2,6 – 25,0	carbon, alloy	GOST 8731-74 GOST 23270-89 GOST 8732-78 DIN EN 10220:2003 DIN 1629-1984 DIN 17175-1979 DIN EN 10216-1:2004 DIN EN 10216-2:2007 DIN EN 10216-3:2004 DIN EN 10208-1.2:2009 DIN EN 10297-1:2003 DIN EN 10255:2007 DIN EN 10210-1.2:2006 ASTM A333/A333M-11
ТРУБЫ СТАЛЬНЫЕ ПОДШИПНИКОВЫЕ			BEARING STEEL PIPES		
Сортамент	Марка стали	ТД на продукцию	Range	Steel Grade	Standard
70,0 – 160,0 x 7,0 -16,0	ШХ15	ГОСТ 800-78, спецификации	70,0 – 160,0 x 7,0 -16,0	ШХ15	GOST 800-78, specifications
ТРУБЫ СТАЛЬНЫЕ БЕСШОВНЫЕ ГОРЯЧЕДЕФОР- МИРОВАННЫЕ ДЛЯ НЕФТЕ- И ГАЗОПРОВОДОВ			HOT-ROLLED SEAMLESS STEEL PIPES FOR OIL AND GAS PIPELINES		
Сортамент	Марка стали	ТД на продукцию	Range	Steel Grade	Standard
60,0 - 168,0 x 4,0 - 16,0 60,3-168,3 x 3,18-21,95	углеродистые, легированные	ГОСТ 550-75	60,0 - 168,0 x 4,0 - 16,0 60,3-168,3 x 3,18-21,95	carbon, alloy	GOST 550-75
60,0 - 168,0 x 4,0 - 16,0 60,3-168,3 x 3,18-21,95	углеродистые, легированные	API Spec5L(45p.)-2012	60,0 - 168,0 x 4,0 - 16,0 60,3-168,3 x 3,18-21,95	carbon, alloy	API Spec5L(45p.)-2012
21,3-168,3x2,41-21,95	углеродистые, легированные	ASTM A106/A106M-13 ASTM A53/A53M-12 ASME B36.10M-2004	21,3-168,3x2,41-21,95	carbon, alloy	ASTM A106/A106M-13 ASTM A53/A53M-12 ASME B36.10M-2004
60,32-168,28x4,83-19,05	углеродистые, легированные	API Spec5CT(9p.)-2011	60,32-168,28x4,83-19,05	carbon, alloy	API Spec5CT(9p.)-2011



ТРУБЫ
PIPES

www.belsteel.com

ТРУБЫ SEAMLESS PIPES

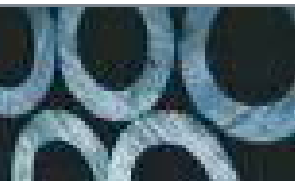


ТРУБЫ СТАЛЬНЫЕ БЕСШОВНЫЕ ГОРЯЧЕДЕФОРМИРОВАННЫЕ ДЛЯ ДАЛЬНЕЙШЕГО ПРОИЗВОДСТВА СОЕДИНИТЕЛЬНЫХ МУФТ			HOT-ROLLED SEAMLESS STEEL PIPES FOR FURTHER PRODUCTION OF COUPLINGS		
Сортамент	Марка стали	ТД на продукцию	Range	Steel Grade	Standard
60,3-168,3x5,0-22,0	углеродистые, легированные	Спецификация API Spec5CT(9p.)-2011 ГОСТ Р 53366-2009 ГОСТ 632-80, ГОСТ 633-80	60,3-168,3x5,0-22,0	carbon, alloy	Specification API Spec5CT(9p.)-2011 GOST P 53366-2009 GOST 632-80, GOST 633-80
ТРУБЫ СТАЛЬНЫЕ БЕСШОВНЫЕ ГОРЯЧЕДЕФОРМИРОВАННЫЕ ДЛЯ ПРОИЗВОДСТВА БУРИЛЬНЫХ ТРУБ			HOT-ROLLED SEAMLESS STEEL PIPES FOR DRILLING PIPE PRODUCTION		
Сортамент	Марка стали	ТД на продукцию	Range	Steel Grade	Standard
50,0-114,3x5,5-10,0	углеродистые, легированные	Спецификация ГОСТ 631-75	50,0-114,3x5,5-10,0		Specification GOST 631-75





ТРУБЫ СТАЛЬНЫЕ БЕСШОВНЫЕ ГОРЯЧЕДЕФОРМИРОВАННЫЕ ДЛЯ ПРОИЗВОДСТВА ОБСАДНЫХ ТРУБ			HOT-ROLLED SEAMLESS STEEL PIPES FOR CASING PRODUCTION		
Сортамент	Марка стали	ТД на продукцию	Range	Steel Grade	Standard
114,3-139,7x6,35-10,54	углеродистые, легированные	Спецификация API Spec5CT(9p.)-2011 ГОСТ Р 53366-2009 ГОСТ 632 80	114,3-139,7x6,35-10,54	carbon, alloy	Specification API Spec5CT(9p.)-2011 GOST P 53366-2009 GOST 632-80
ТРУБЫ СТАЛЬНЫЕ БЕСШОВНЫЕ ГОРЯЧЕДЕФОР- МИРОВАННЫЕ ДЛЯ ПРОИЗВОДСТВА НАСОСНО-КОМПРЕССОРНЫХ ТРУБ			HOT-ROLLED SEAMLESS STEEL PIPES FOR LIFTING PIPE PRODUCTION		
Сортамент	Марка стали	ТД на продукцию	Range	Steel Grade	Product TD
60,3-114,3x4,83-6,88	углеродистые, легированные	Спецификация API Spec5CT(9p.)-2011 ГОСТ Р 53366-2009, ГОСТ 633 80	60,3-114,3x4,83-6,88	carbon, alloy	Specification API Spec5CT(9p.)-2011 GOST P 53366-2009, GOST 633-8
ТРУБЫ СТАЛЬНЫЕ БЕСШОВНЫЕ ГОРЯЧЕДЕФОРМИРОВАННЫЕ НЕОТВЕТСТВЕННОГО НАЗНАЧЕНИЯ			HOT-ROLLED SEAMLESS STEEL PIPES FOR NON-CRITICAL APPLICATION		
Сортамент	Марка стали	ТД на продукцию	Range	Steel Grade	Product TD
21,3 – 168,3 x 2,6 – 25,0	углеродистые, легированные	TU BY 400074854.058-2012	21,3 – 168,3 x 2,6 – 25,0	carbon, alloy	TU BY 400074854.058-2012



ТРУБЫ PIPES

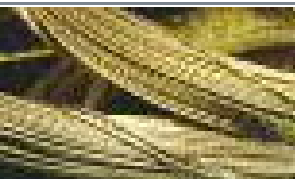
www.belsteel.com

МЕТАЛЛОКОРД ДЛЯ ШИН STEEL CORD FOR TIRES

БЕЛОРУССКИЙ МЕТАЛЛУРГИЧЕСКИЙ ЗАВОД
BYELORUSSIAN STEEL WORKS



МЕТАЛЛОКОРД ДЛЯ ЛЕГКОВЫХ ШИН		STEEL CORD FOR PASSENGER CAR TIRES	
Сортамент	ТД на продукцию	Constructions	Standard
2x0,30; 2+1x0,28; 2+1x0,30; 3x0,30; 2+2x0,25; 2+2x0,28; 4x0,28; 3x0,28 HT; 3x0,30 HT; 2+2x0,25 HT; 2+1x0,28 HT; 2+1x0,30 HT; 4x0,25; 4x0,265; 4x0,25 OC; 3x0,30 OC; 2x0,35 ST; 2x0,23 SHT; 2x0,30 SHT; 2x0,35 HT; 4x0,30 HT; 2+2x0,30 HT; 3x0,30 OC HT; 4x0,175; 2x0,35 UT; 2+1x0,26 HT; 2+2x0,26 HT; 2+2x0,30 ST	TU BY 400074854.004-2006	2x0,30; 2+1x0,28; 2+1x0,30; 3x0,30; 2+2x0,25; 2+2x0,28; 4x0,28; 3x0,28 HT; 3x0,30 HT; 2+2x0,25 HT; 2+1x0,28 HT; 2+1x0,30 HT; 4x0,25; 4x0,265; 4x0,25 OC; 3x0,30 OC; 2x0,35 ST; 2x0,23 SHT; 2x0,30 SHT; 2x0,35 HT; 4x0,30 HT; 2+2x0,30 HT; 3x0,30 OC HT; 4x0,175; 2x0,35 UT; 2+1x0,26 HT; 2+2x0,26 HT; 2+2x0,30 ST	TU BY 400074854.004-2006
МЕТАЛЛОКОРД ДЛЯ ЛЕГКО-ГРУЗОВЫХ ШИН		STEEL CORD FOR LIGHT TRUCK TIRES	
Сортамент	ТД на продукцию	Constructions	Standard
4x0,38; 2+2x0,35; 2+7x0,23; 2+7x0,23 HT; 2+7x0,25; 2+7x0,28; 2+7x0,26 HT; 2+7x0,22+0,15; 2+2x0,32 HT; 2+2x0,35 HT; 2+1x0,26 HT; 2+1x0,38 HT; 2+2x0,26 HT; 2+2x0,30 ST; 1x5x0,25 OC; 1+5x0,185 UT	TU BY 400074854.004-2006	4x0,38; 2+2x0,35; 2+7x0,23; 2+7x0,23 HT; 2+7x0,25; 2+7x0,28; 2+7x0,26 HT; 2+7x0,22+0,15; 2+2x0,32 HT; 2+2x0,35 HT; 2+1x0,26 HT; 2+1x0,38 HT; 2+2x0,26 HT; 2+2x0,30 ST; 1x5x0,25 OC; 1+5x0,185 UT	TU BY 400074854.004-2006
МЕТАЛЛОКОРД ДЛЯ ГРУЗОВЫХ ШИН		STEEL CORD FOR TRUCK TIRES	
Сортамент	ТД на продукцию	Constructions	Standard
3x0,20+6x0,35; 3+9x0,20; 3+9x0,22+0,15; 3x0,22/9x0,20+0,15 CC; 3x0,22/9x0,20+0,15 HT CC; 3x0,35/9x0,32+0,15 CC; 3x0,365/9x0,34+0,15 CC; 0,20+18x0,175 CC; 0,22+18x0,20 CC; 0,25+18x0,22 CC; 3+9+15x0,18+0,15; 3+2x0,30 HT; 3+2x0,35 HT; 2+7x0,35 HT; 3x0,20+6x0,35 HT; 3x0,28/9x0,26 HT; 3x0,22/9x0,20+0,15HTCC 3x0,365/9x0,34+0,15 HT CC; 3+9x0,20 HT; 3+9x0,30 HT; 3+9x0,22+0,15 HT; 3+9x0,25+0,15 HT; 3x7x0,20 HE; 3x7x0,22 HE; 0,22+5x0,27 HT; 0,23+5x0,28; 2+7x0,26 HT; 2+7x0,295 HT; 2+7x0,35 ST; 3x3x0,22; 3x3x0,22 HT; 3x0,45; 3x0,56; 3+2x0,30NT; 3x0,15+6x0,265; 3x0,15/6x0,265 CC; 3x0,20+9x0,175; 3+9x0,22; 3+8+13x0,22+0,15; 3x0,22/9x0,20+0,15 ST; 3+9+15x0,175+0,15; 3x0,22+6x0,38 LL HT; 3x0,28/9x0,255+0,15; 3x0,365/9x0,34 HT; 3x4x0,22 HE; 3x5x0,18; 3x5x0,245; 0,20+18x0,175 CC ST; 0,21+18x0,185 CC UT; 7x4x0,18; 7x4x0,22; 7x4x0,22+0,15 LL; 7x4x0,25; 3+9+15x0,175+0,15; 3+9+15x0,175+0,15HT; 3+9+15x0,22+0,15; 7x4x0,22+0,15; 4x4x0,22 HE; 4+3x0,41 ST; 3+2x0,35 ST; 1+5x0,185 UT; 4+3x0,35 UT; 3+2x0,35 UT; 3x0,15+6x0,27; 3x3x0,15; 3x3x0,22+0,15; 3x0,18+7x0,26 HT; 3x0,18/7x0,26 HT; 4x0,56; 3+8x0,35 HT; 1+5x0,40 HT	TU BY 400074854.004-2006	3x0,20+6x0,35; 3+9x0,20; 3+9x0,22+0,15; 3x0,22/9x0,20+0,15 CC; 3x0,22/9x0,20+0,15 HT CC; 3x0,35/9x0,32+0,15 CC; 3x0,365/9x0,34+0,15 CC; 0,20+18x0,175 CC; 0,22+18x0,20 CC; 0,25+18x0,22 CC; 3+9+15x0,18+0,15; 3+2x0,30 HT; 3+2x0,35 HT; 2+7x0,35 HT; 3x0,20+6x0,35 HT; 3x0,28/9x0,26 HT; 3x0,22/9x0,20+0,15HTCC 3x0,365/9x0,34+0,15 HT CC; 3+9x0,20 HT; 3+9x0,30 HT; 3+9x0,22+0,15 HT; 3+9x0,25+0,15 HT; 3x7x0,20 HE; 3x7x0,22 HE; 0,22+5x0,27 HT; 0,23+5x0,28; 2+7x0,26 HT; 2+7x0,295 HT; 2+7x0,35 ST; 3x3x0,22; 3x3x0,22 HT; 3x0,45; 3x0,56; 3+2x0,30NT; 3x0,15+6x0,265; 3x0,15/6x0,265 CC; 3x0,20+9x0,175; 3+9x0,22; 3+8+13x0,22+0,15; 3x0,22/9x0,20+0,15 ST; 3+9+15x0,175+0,15; 3x0,22+6x0,38 LL HT; 3x0,28/9x0,255+0,15; 3x0,365/9x0,34 HT; 3x4x0,22 HE; 3x5x0,18; 3x5x0,245; 0,20+18x0,175 CC ST; 0,21+18x0,185 CC UT; 7x4x0,18; 7x4x0,22; 7x4x0,22+0,15 LL; 7x4x0,25; 3+9+15x0,175+0,15; 3+9+15x0,175+0,15HT; 3+9+15x0,22+0,15; 7x4x0,22+0,15; 4x4x0,22 HE; 4+3x0,41 ST; 3+2x0,35 ST; 1+5x0,185 UT; 4+3x0,35 UT; 3+2x0,35 UT; 3x0,15+6x0,27; 3x3x0,15; 3x3x0,22+0,15; 3x0,18+7x0,26 HT; 3x0,18/7x0,26 HT; 4x0,56; 3+8x0,35 HT; 1+5x0,40 HT	TU BY 400074854.004-2006
МЕТАЛЛОКОРД ДЛЯ КРУПНОГАБАРИТНЫХ И СВЕРХ КРУПНОГАБАРИТНЫХ ШИН		STEEL CORD FOR EARTH MOVER TRUCK TIRES	
Сортамент	ТД на продукцию	Constructions	Standard
4x6x0,25 HE; 3+9+15x0,22+0,15; 7x7x0,22+0,15; 7x7x0,25+0,15 HT; 7x(3+9x0,245)+0,20 HT; 7x(3+9+15x0,175)+0,20 HT; 7+7x0,30 HT	спецификации	4x6x0,25 HE; 3+9+15x0,22+0,15; 7x7x0,22+0,15; 7x7x0,25+0,15 HT; 7x(3+9x0,245)+0,20 HT; 7x(3+9+15x0,175)+0,20 HT; 7+7x0,30 HT	specifications



МЕТАЛЛОКОРД ДЛЯ ШИН STEEL CORD FOR TIRES

www.belsteel.com

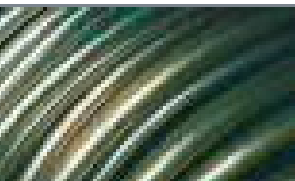
ПРОВОЛОКА

WIRE

БЕЛОРУССКИЙ МЕТАЛЛУРГИЧЕСКИЙ ЗАВОД
BYELORUSSIAN STEEL WORKS



ПРОВОЛОКА СТАЛЬНАЯ ЛАТУНИРОВАННАЯ ДЛЯ РУКАВОВ ВЫСОКОГО ДАВЛЕНИЯ (РМЛ-1, РМЛ-2, РМЛ-3, РМЛ-4)			BRASS-COATED STEEL HOSE WIRE (РМЛ-1, РМЛ-2, РМЛ-3, РМЛ-4)		
Сортамент	Марка стали	ТД на продукцию	Range	Steel Grade	Standard
∅ 0,15; 0,20; 0,25; 0,28; 0,295; 0,30; 0,33; 0,34; 0,35; 0,38; 0,40; 0,45; 0,46; 0,50; 0,56; 0,60; 0,65; 0,70; 0,71; 0,80; 0,81	из высокоуглеродистой стали с массовой долей углерода от 0,60% до 0,90%	TU BY 400074854.020-2010	∅ 0,15; 0,20; 0,25; 0,28; 0,295; 0,30; 0,33; 0,34; 0,35; 0,38; 0,40; 0,45; 0,46; 0,50; 0,56; 0,60; 0,65; 0,70; 0,71; 0,80; 0,81	high-carbon steel with carbon content 0,60% to 0,90%	TU BY 400074854.020-2010
ПРОВОЛОКА СТАЛЬНАЯ СВАРОЧНАЯ ОМЕДНЁННАЯ			COPPER-COATED WELDING STEEL WIRE		
Сортамент	Марка стали	ТД на продукцию	Range	Steel Grade	Standard
∅ 0,8; 1,0; 1,20; 1,60	хим.состав по ГОСТ 2246-70 Св-08ГС, Св-08Г2С	TU BY 400074854.007-2006 ГОСТ 2246-70 Спецификация 1352-0/СС-2013	∅ 0,8; 1,0; 1,20; 1,60	chemical composition acc. to ГОСТ 2246-70 Св-08ГС, Св-08Г2С	TU BY 400074854.007-2006 ГОСТ 2246-70 Specifications 1352-0/СС-2013
ПРОВОЛОКА СТАЛЬНАЯ СВАРОЧНАЯ БЕЗ ПОКРЫТИЯ			WELDING STEEL WIRE WITHOUT COATING		
Сортамент	Марка стали	ТД на продукцию	Range	Steel Grade	Standard
∅ 3,0; 4,0; 5,0	хим.состав по ГОСТ 2246-70 Св-08ГС, Св-08ГА	TU BY 400074854.007-2006 ГОСТ 2246-70	∅ 3,0; 4,0; 5,0	chemical composition acc. to ГОСТ 2246-70 Св-08ГС, Св-08ГА	TU BY 400074854.007-2006 ГОСТ 2246-70
ПРОВОЛОКА СТАЛЬНАЯ УГЛЕРОДИСТАЯ ПРУЖИННАЯ			CARBON SPRING STEEL WIRE		
Сортамент	Марка стали	ТД на продукцию	Range	Steel Grade	Standard
∅ 1,0-5,6	хим.состав по ГОСТ 1050-88, 40-90	ГОСТ 9389-75	∅ 1,0-5,6	chemical composition acc. to ГОСТ 1050-88, 40-90	ГОСТ 9389-75
ПРОВОЛОКА СТАЛЬНАЯ УГЛЕРОДИСТАЯ ДЛЯ СЕТОК			MESH CARBON STEEL WIRE		
Сортамент	Марка стали	ТД на продукцию	Range	Steel Grade	Standard
∅ 1,20 – 3,50	хим.состав по ГОСТ 1050-88 35, 40, 45, 50, 55	TU BY 400074854.016-2006	∅ 1,20 – 3,50	chemical composition acc. to ГОСТ 1050-88 35, 40, 45, 50, 55	TU BY 400074854.016-2006

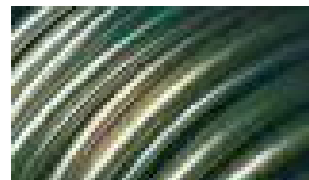


ПРОВОЛОКА
WIRE

www.belsteel.com

ПРОВОЛОКА

WIRE

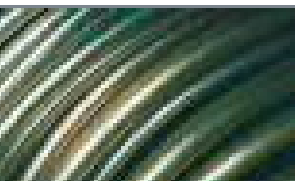


ПРОВОЛОКА СТАЛЬНАЯ НИЗКОУГЛЕРОДИСТАЯ ОБЩЕГО НАЗНАЧЕНИЯ			LOW-CARBON GENERAL-PURPOSE STEEL WIRE		
Сортамент	Марка стали	ТД на продукцию	Range	Steel Grade	Standard
∅ 0,85-6,0	хим.состав по ГОСТ 380-2005 Ст1сп, Ст1пс, Ст2сп, Ст2пс, Ст3сп	ГОСТ 3282-74	∅ 0,85-6,0	chemical composition acc. to GOST 380-2005 St1sp, St1ps, St2sp, St2ps, St3sp	GOST 3282-74
ПРОВОЛОКА СТАЛЬНАЯ СПИЦЕВАЯ			STEEL WIRE FOR SPOKES		
Сортамент	Марка стали	ТД на продукцию	Range	Steel Grade	Standard
∅ 1,97; 2,65; 3,0; 3,5	хим.состав по ГОСТ 1050-88 ГОСТ 10702-78 30, 35; 40, 45	ТУ ВУ 400074854.012-2013	∅ 1,97; 2,65; 3,0; 3,5	chemical composition acc. to GOST 1050-88 GOST 10702-78 30, 35; 40, 45	ТУ ВУ 400074854.012-2013
ПРОВОЛОКА БРОНЗИРОВАННАЯ ДЛЯ БОРТОВЫХ КОЛЕС ШИН			BRONZE-PLATED BEAD WIRE		
Сортамент	Марка стали	ТД на продукцию	Range	Steel Grade	Standard
∅ 0,89; 0,965; 1,30; 1,50; 1,55; 1,60; 1,65; 1,83; 0,89НТ; 0,965НТ; 1,00НТ; 1,30НТ; 1,50НТ; 1,55НТ; 1,60НТ; 1,83НТ	из высокоуглеродистой стали с массовой долей углерода от 0,60% до 0,90%	ТУ ВУ 40074854.011-2006	∅ 0,89; 0,965; 1,30; 1,50; 1,55; 1,60; 1,65; 1,83; 0,89НТ; 0,965НТ; 1,00НТ; 1,30НТ; 1,50НТ; 1,55НТ; 1,60НТ; 1,83НТ	high-carbon steel with carbon content 0,60% to 0,90%	ТУ ВУ 40074854.011-2006
∅ 0,96; 1,26; 1,27; 0,96НТ; 1,295НТ	из высокоуглеродистой стали с массовой долей углерода от 0,60% до 0,90%	спецификации	∅ 0,96; 1,26; 1,27; 0,96НТ; 1,295НТ	high-carbon steel with carbon content 0,60% to 0,90%	specifications
ПРОВОЛОКА СТАЛЬНАЯ ОЦИНКОВАННАЯ			GALVANIZED WIRE		
Сортамент	Марка стали	ТД на продукцию	Range	Steel Grade	Standard
∅ 1,2; 1,6; 1,8; 2,0; 2,5; 3,0	хим.состав по ГОСТ 380-2005 Ст1сп, Ст1пс, Ст2сп, Ст2пс	ГОСТ 3282-74	∅ 1,2; 1,6; 1,8; 2,0; 2,5; 3,0	chemical composition acc. to GOST 380-2005 St1sp, St1ps, St2sp, St2ps	GOST 3282-74
∅ 1,85; 2,10; 2,30; 2,40; 2,65; 2,80; 3,05; 3,20	хим.состав по ГОСТ 14959-79 65,70	ГОСТ 9850-72	∅ 1,85; 2,10; 2,30; 2,40; 2,65; 2,80; 3,05; 3,20	chemical composition acc. to GOST 14959-79 65,70	GOST 9850-72





ПРОВОЛОКА СТАЛЬНАЯ ОЦИНКОВАННАЯ ДЛЯ СКОБ			GALVANIZED STEEL WIRE FOR STAPLES		
Сортамент	Марка стали	ТД на продукцию	Range	Steel Grade	Standard
Ø 1,0; 1,2; 1,4; 1,5; 1,8	хим.состав по ГОСТ 1050-88 35, 40, 45, 50, 55	ТУ ВУ 400074854.018-2007	Ø 1,0; 1,2; 1,4; 1,5; 1,8	chemical composition acc. to GOST 1050-88 35, 40, 45, 50, 55	ТУ ВУ 400074854.018-2007
ПРОВОЛОКА СТАЛЬНАЯ УГЛЕРОДИСТАЯ ДЛЯ ГВОЗДЕЙ			CARBON STEEL WIRE FOR NAILS		
Сортамент	Марка стали	ТД на продукцию	Range	Steel Grade	Standard
Ø 1,30 – 6,00	хим.состав по ГОСТ 380-2005 Ст0, Ст1сп, Ст1пс, Ст2сп, Ст3сп, Ст3Гсп хим.состав по ГОСТ 1050-88 08, 10, 15, 20	ТУ ВУ 400074854.028-2006	Ø 1,30 – 6,00	chemical composition acc. to GOST 380-2005 St0, St1sp, St1ps, St2sp, St3sp, st3Гsp chemical composition acc. to GOST 1050-88 08, 10, 15, 20	ТУ ВУ 400074854.028-2006
Ø 1,30 – 6,00	хим.состав по ГОСТ 380-2005 Ст1сп, Ст1пс, Ст2сп, Ст2пс, Ст3сп	спецификация	Ø 1,30 – 6,00	chemical composition acc. to GOST 380-2005 St1sp, St1ps, St2sp, St2ps, St3sp	specification
ПРОВОЛОКА ДЛЯ РЕЗКИ			SAW WIRE		
Сортамент	Марка стали	ТД на продукцию	Range	Steel Grade	Standard
Ø 0,14	95, SKD96+Cr	Спецификация	Ø 0,14	95, SKD96+Cr	specification



ПРОВОЛОКА WIRE

www.belsteel.com

ФИБРА СТАЛЬНАЯ

STEEL FIBER

БЕЛОРУССКИЙ МЕТАЛЛУРГИЧЕСКИЙ ЗАВОД
BYELORUSSIAN STEEL WORKS



ФИБРА АНКЕРНАЯ			ANCHOR FIBER		
Сортамент	Марка стали	ТД на продукцию	Range	Steel Grade	Standard
∅ 0,30; 0,35; 0,40; 0,50; 0,60; 0,70 l=30; ∅ 0,80; 0,90; 1,00; 1,10 l=50 ∅ 0,80; 0,90; 1,00; 1,10 l=60	из проволоки по ГОСТ 3282-74 из проволоки по ГОСТ 9389-75	TU BY 400074854.628-2011	∅ 0,30; 0,35; 0,40; 0,50; 0,60; 0,70 l=30; ∅ 0,80; 0,90; 1,00; 1,10 l=50 ∅ 0,80; 0,90; 1,00; 1,10 l=60	wire acc. to GOST 3282-74 wire acc. to GOST 9389-75	TU BY 400074854.628-2011
∅ 0,30; 0,35; 0,40; 0,50; 0,60; 0,70 l=30; ∅ 0,80; 0,90; 1,00; 1,10 l=50 ∅ 0,80; 0,90; 1,00; 1,10 l=60	из проволоки по ГОСТ 3282-74 из проволоки по ГОСТ 9389-75	TU 14-1-5564-2008	∅ 0,30; 0,35; 0,40; 0,50; 0,60; 0,70 l=30; ∅ 0,80; 0,90; 1,00; 1,10 l=50 ∅ 0,80; 0,90; 1,00; 1,10 l=60	wire acc. to GOST 3282-74 wire acc. to GOST 9389-75	TU 14-1-5564-2008
∅ 0,30; 0,35; 0,40; 0,50; 0,60; 0,70 l=30; ∅ 0,80; 0,90; 1,00; 1,10 l=50 ∅ 0,80; 0,90; 1,00; 1,10 l=60		DIN EN 14889-1:2006	∅ 0,30; 0,35; 0,40; 0,50; 0,60; 0,70 l=30; ∅ 0,80; 0,90; 1,00; 1,10 l=50 ∅ 0,80; 0,90; 1,00; 1,10 l=60		DIN EN 14889-1:2006
ФИБРА ВОЛНОВАЯ			WAVY FIBER		
Сортамент	Марка стали	ТД на продукцию	Range	Steel Grade	Standard
∅ 0,20; 0,25; 0,30; 0,35; 0,40 l=15; ∅ 0,50; 0,60 l=18; ∅ 0,70 l=22	из проволоки по ГОСТ 3282-74 из проволоки по ГОСТ 9389-75	TU BY 400074854.628-2011	∅ 0,20; 0,25; 0,30; 0,35; 0,40 l=15; ∅ 0,50; 0,60 l=18; ∅ 0,70 l=22	wire acc. to GOST 3282-74 wire acc. to GOST 9389-75	TU BY 400074854.628-2011
∅ 0,20; 0,25; 0,30; 0,35; 0,40 l=15; ∅ 0,50; 0,60 l=18; ∅ 0,70 l=22	из проволоки по ГОСТ 3282-74 из проволоки по ГОСТ 9389-75	TU 14-1-5564-2008	∅ 0,20; 0,25; 0,30; 0,35; 0,40 l=15; ∅ 0,50; 0,60 l=18; ∅ 0,70 l=22	wire acc. to GOST 3282-74 wire acc. to GOST 9389-75	TU 14-1-5564-2008
∅ 0,20; 0,25; 0,30; 0,35; 0,40 l=15; ∅ 0,50; 0,60 l=18; ∅ 0,70 l=22		DIN EN 14889-1:2006 Спецификация	∅ 0,20; 0,25; 0,30; 0,35; 0,40 l=15; ∅ 0,50; 0,60 l=18; ∅ 0,70 l=22		DIN EN 14889-1:2006 Specification
МИКРОФИБРА			MICROFIBER		
Сортамент	Марка стали	ТД на продукцию	Range	Steel Grade	Standard
∅ 0,20 l=12; ∅ 0,25; 0,30; 0,35 l=13	из проволоки по ГОСТ 3282-74 из проволоки по ГОСТ 9389-75	TU BY 400074854.628-2011	∅ 0,20 l=12; ∅ 0,25; 0,30; 0,35 l=13	wire acc. to GOST 3282-74 wire acc. to GOST 9389-75	TU BY 400074854.628-2011
∅ 0,20 l=12; ∅ 0,25; 0,30; 0,35 l=13	из проволоки по ГОСТ 3282-74 из проволоки по ГОСТ 9389-75	TU 14-1-5564-2008	∅ 0,20 l=12; ∅ 0,25; 0,30; 0,35 l=13	wire acc. to GOST 3282-74 wire acc. to GOST 9389-75	TU 14-1-5564-2008
∅ 0,20 l=6; 10; 12; 14; 18 ∅ 0,25 l=6; 10; 13; 18; 20 ∅ 0,30 l=6; 10; 13; 16; 18; 20 ∅ 0,35 l=6; 10; 11; 13; 16; 18; 20 ∅ 0,40 l=6; 10; 12; 14; 18; 20		DIN EN 14889-1:2006 Спецификация	∅ 0,20 l=6; 10; 12; 14; 18 ∅ 0,25 l=6; 10; 13; 18; 20 ∅ 0,30 l=6; 10; 13; 16; 18; 20 ∅ 0,35 l=6; 10; 11; 13; 16; 18; 20 ∅ 0,40 l=6; 10; 12; 14; 18; 20		DIN EN 14889-1:2006 Specification

ФИБРА СТАЛЬНАЯ STEEL FIBER

www.belsteel.com



ПРОЧЕЕ OTHERS

БЕЛОРУССКИЙ МЕТАЛЛУРГИЧЕСКИЙ ЗАВОД
BYELORUSSIAN STEEL WORKS



ГВОЗДИ СТРОИТЕЛЬНЫЕ			BUILDING NAILS		
Сортамент	Марка стали	ТД на продукцию	Range	Steel Grade	Standard
K2,5x50; K2,5x60; K3,0x70; K3,0x80; K3,5x90; K4,0x100; K4,0x120	хим.состав по ГОСТ 380-2005 Ст1сп, Ст1пс, Ст2сп, Ст2пс, Ст3сп	ГОСТ 283-75 ГОСТ 4028-63 ГОСТ 3282-74	K2,5x50; K2,5x60; K3,0x70; K3,0x80; K3,5x90; K4,0x100; K4,0x120	chemical composition acc. to GOST 380-2005 St1sp, St1ps, St2sp, St2ps, St3sp	GOST 283-75 GOST 4028-63 GOST 3282-74
СЕТКА СТАЛЬНАЯ ПЛЕТЁНАЯ ОДИНАРНАЯ БЕЗ ПОКРЫТИЯ			STEEL SINGLE MESH GRID WITHOUT COATING		
Сортамент	Марка стали	ТД на продукцию	Range	Steel Grade	Standard
Размер стороны ячейки 25, 35, 45, 50	хим.состав по ГОСТ 380-2005 Ст1сп; Ст1пс	ГОСТ 5336-80	Mesh side size 25, 35, 45, 50	chemical composition acc. to GOST 380-2005 Ст1сп; Ст1пс	GOST 5336-80
СЕТКА СТАЛЬНАЯ ПЛЕТЁНАЯ ОДИНАРНАЯ ОЦИНКОВАННАЯ			GALVANIZED STEEL SINGLE MESH GRID		
Сортамент	Марка стали	ТД на продукцию	Range	Steel Grade	Standard
Размер стороны ячейки 25, 35, 45, 50	из проволоки по ГОСТ 3282-74	Спецификация	Mesh side size 25, 35, 45, 50	Wire acc. to GOST 3282-74	specification
ПРОВОЛОКА СТАЛЬНАЯ И МЕТАЛЛОКОРД ДЛЯ ЩЁТОК			STEEL WIRE AND STEEL CORD FOR BRUSHES		
Сортамент	Марка стали	ТД на продукцию	Range	Steel Grade	Standard
∅ 0,20-2,52	из высокоуглеродистой стали с массовой долей углерода от 0,65% до 0,90%	TU BY 400074854.065-2013	∅ 0,20-2,52	high-carbon steel grade with carbon content 0,65% to 0,90%	TU BY 400074854.065-2013
ТРОС СТАЛЬНОЙ ХОЗЯЙСТВЕННЫЙ			STEEL HOUSEHOLD ROPE		
Сортамент	Марка стали	ТД на продукцию	Range	Steel Grade	Standard
∅ 1,0-5,0	из высокоуглеродистой стали с массовой долей углерода от 0,65% до 0,90%	TU BY 400074854.066-2013	∅ 1,0-5,0	high-carbon steel grade with carbon content 0,65% to 0,90%	TU BY 400074854.066-2013



ПРОЧЕЕ
OTHERS

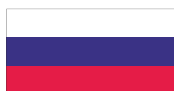
www.belsteel.com

ТОВАРОПРОВОДЯЩАЯ СЕТЬ

COMMODITY DISTRIBUTION NETWORK

ТОРГОВЫЕ ПРЕДСТАВИТЕЛЬСТВА

TRADE OFFICES



ПРЕДСТАВИТЕЛЬСТВО ОАО «БМЗ», г. МОСКВА

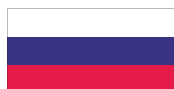
комнаты 308, 309, 310, строение 18, ВВЦ,
проспект Мира, дом 119, г. Москва, Россия,
129223 Тел./факс: (+7 495) 319-84-70,
e-mail: bmz@tpost.net

BYELORUSSIAN STEEL WORKS REPRESENTATIVE OFFICE IN MOSCOW

Office 308, 309, 310, Building 18 All-Russian
Exhibition Center, 119, Prospect Mira, Moscow,
Russia, 129223 Tel./Fax: (+7 495) 319-84-70,
e-mail: bmz@tpost.net

ТОРГОВЫЕ ДОМА

TRADING HOUSES

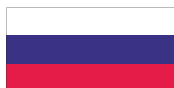


ООО "ТОРГОВЫЙ ДОМ БМЗ" Г. МОСКВА

строение 1, дом 8А, ул. 2-я Магистральная,
Россия, г. Москва, 123290
Тел.: (+7 495) 989-59-65
Факс: (+7 495) 989-59-67
info@bmzm.ru,
www.bmzm.ru

BMZ TRADING FIRM

www.bmzm.ru
2-ya Magistralnaya str., building 8A/1
Moscow, Russia, 123290
(+7 495) 989-59-65
(+7 495) 989-59-67
info@bmzm.ru,
www.bmzm.ru



ООО «ТОРГОВЫЙ ДОМ БМЗ», г. САНКТ-ПЕТЕРБУРГ

пр. Стачек, д. 47 «А», г. Санкт-Петербург,
Россия 198097 Тел.: (+7 812) 334-99-40,
Факс: (+7 812) 458-51-40, e-mail: tdbmz@mail.ru,
www.tdbmz.spb.ru

BMZ TRADING FIRM, ST. PETERSBURG

47A Stachek Av., St. Petersburg,
Russian Federation, 198097 Tel: (+7 812) 334-99-40,
Fax: (+7 812) 458-51-40, e-mail: tdbmz@mail.ru,
www.tdbmz.spb.ru



UAB "PREKYBOS NAMAI BMZ-BALTIJA"

Liejyklos str. 10, Siauliai, LT-78147
Тел.: (+370 41) 522469,
Факс: (+370 41) 528133,
e-mail: Info@BMZBaltija.com,
www.bmzbaltija.com

СОВМЕСТНЫЕ ПРЕДПРИЯТИЯ JOINT VENTURES



BELMET HANDELSGESELLSCHAFT MBH

Untere Donaulande, 36, A-4020, Linz, Austria,
Tel: (+43 732) 330-444,
Fax: (+43 732) 331-444,
e-mail: belmet@belmet.com,
www.belmet.com



BEL-KAP-STEEL, LLC

80 SW 8th street, Suite 2802,
Miami - FL33130, 80, USA,
Tel: (+1 305) 810 28 28,
Fax: (+1 305) 810 28 27,
e-mail: bks@belkap.com,
www.pisec.com



BELMET (SHANGHAI) TRADING co., LTD.

1606 Baoan Building 800 Dongfang Road,
Pudong Shanghai, 200122, PR China,
Tel: (+ 86 21) 687-62-939,
Fax: (+ 86 21) 687-62-940,
e-mail: belakon.raman@belmet.com.cn
www.belmet.com.cn



BELASTAHL AUSSENHANDEL GMBH

Mauerstrasse 83/84 10117 Berlin, Germany,
Tel: (+49 30) 22 65 86-0,
Fax: (+49 30) 22 65 86-22,
e-mail: belastahl@belastahl.com,
www.belastahl.com

ОАО «БЕЛОРУССКИЙ МЕТАЛЛУРГИЧЕСКИЙ ЗАВОД —
УПРАВЛЯЮЩАЯ КОМПАНИЯ ХОЛДИНГА
«БЕЛОРУССКАЯ МЕТАЛЛУРГИЧЕСКАЯ КОМПАНИЯ»

УЛ. ПРОМЫШЛЕННАЯ, 37, 247210, Г. ЖЛОБИН
ГОМЕЛЬСКАЯ ОБЛАСТЬ,
РЕСПУБЛИКА БЕЛАРУСЬ

телефон: (+ 375 2334) 5-48-21
факс: (+ 375 2334) 3-00-68
e-mail: secr.um@bmz.gomel.by

ОJSC «BELORUSSIAN STEEL WORKS -
MANAGEMENT COMPANY OF HOLDING
«BELORUSSIAN METALLURGICAL COMPANY»

37, PROMYSHLENNAYA STREET ,
247210 ZHLOBIN, GOMEL REGION
REPUBLIC OF BELARUS

phone : (+ 375 2334) 5-48-21
fax: (+ 375 2334) 3-00-68
e-mail: secr.um@bmz.gomel.by



www.belsteel.com